

RINDE HASTA  
**1,200 km**  
POR TANQUE



**DODGE** //

**ATTITUDE** *2024*

# PERFORMANCE QUE TU FAMILIA NECESITA

Tú evolucionas, tu entorno cambia y Dodge Attitude evoluciona contigo. Por eso, te ofrece lo último en tecnología para que, día a día, tú y tu familia tengan **el mejor performance**.



## **DODGE ATTITUDE** **MUCHO MÁS QUE RENDIMIENTO**

- Radio con pantalla táctil de 7"
- Conectividad Android Auto
- Sistema manos libres y control de audio al volante
- Puerto USB en consola



// TRANSMISIÓN MANUAL DE 5 VELOCIDADES  
O CON TRANSMISIÓN AUTOMÁTICA CVT



// SENSOR DE ENTRADA Y ENCENDIDO  
POR BOTÓN



// FAROS DE NIEBLA Y CRISTALES  
ELÉCTRICOS



// RIN DE ALUMINIO DE 15"



## LLEGA A DONDE QUIERAS

Con sus **1,200 km por tanque**, Dodge Attitude te da el rendimiento necesario para hacer de tu vida, un viaje sin tantas paradas.



CONSULTA LOS BENEFICIOS EN LA PÁGINA: MOPAR.COM.MX



DODGE.COM.MX

DODGE ATTITUDE 2024

## MOPAR ACCESORIOS

### LA MARCA DE SERVICIO, REFACCIONES Y ACCESORIOS ORIGINALES

Haz a tu Dodge Attitude más atractivo, funcional y seguro. Pero sobre todo, personalízalo con accesorios MOPAR®.



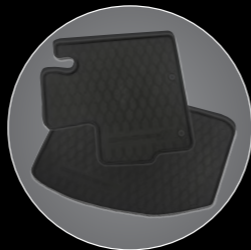
// CONSOLA DESCANSABRAZOS



// RACK PORTABICICLETAS



// KIT DE EMERGENCIA



// TAPETES DE USO RUDO



// PROTECTORES DE ESPEJOS



// BIRLOS DE SEGURIDAD



## GARANTÍA 360

En MOPAR®, estamos a tu servicio para cuidar de ti y de tu vehículo, desde el momento que lo adquieres y durante todo el tiempo que lo disfrutes. Con la Garantía 360, cuentas con un respaldo y te garantizamos una protección defensa a defensa, a partir de la fecha de venta por 3 años o 60,000 km, lo que ocurra primero.

Adicionalmente, cuentas con el Respaldo 7 de MOPAR® que comprende los servicios de auxilio vial e Inter Safe por 7 años, a partir de la fecha de venta.

Verifica los detalles de la cobertura en la póliza de garantía.

### EXTIENDE TU GARANTÍA Y DISFRUTA DE LOS BENEFICIOS DE ASISTENCIA VIAL PREMIUM

MÁS DE 5,000 COMPONENTES CUBIERTOS Y MÁS DE 30 BENEFICIOS DE AUXILIO VIAL



COBERTURAS



## ATTITUDE SE

### ESPECIFICACIONES TÉCNICAS

- Motor 1.2L 3 cilindros DOHC 12V
- Potencia 76 HP @ 6,000 rpm
- Torque 74 lb-pie @ 4,000 rpm
- Transmisión manual de 5 velocidades
- Transmisión automática CVT
- Tanque de combustible 42L
- Tracción delantera
- Dirección electroasistida
- Frenos delanteros de discos ventilados
- Frenos traseros de tambor
- Suspensión delantera independiente tipo McPherson
- Suspensión trasera rígida con eje de torsión

### DIMENSIONES EXTERIORES

- Longitud total: 4,245 mm
- Anchura total: 1,670 mm
- Altura total: 1,515 mm
- Distancia entre ejes: 2,550 mm

### RINES Y LLANTAS

- Tamaño de rin 14"
- Tipo de rin acero con tapón completo
- Tipo de llanta 175/65 R14
- Llanta de refacción con rin de acero tamaño compacto

### SISTEMA DE SEGURIDAD

- Bolsa de aire frontal para conductor y pasajero
- Cabeceras delanteras con ajuste de altura
- Cabeceras traseras con ajuste de altura (3)
- Cinturones de seguridad de tres puntos en todas las posiciones
- Distribución Electrónica de Frenado (EBD)
- Frenos con Sistema Antibloqueo (ABS)
- Inmovilizador
- Luces direccionales en salpicaderas
- Seguro para niños
- Seguros eléctricos con apertura a control remoto
- Sistema de anclaje para niños e ISOFIX

- Sistema de entrada pasiva y encendido por botón
- Sistema de manos libres
- Tercera luz de freno tipo LED

### EQUIPAMIENTO

- Aire acondicionado manual con filtro de partículas anti-polen
- Antena en toldo
- Apertura mecánica de tapa de combustible desde el interior
- Asiento del conductor con ajuste de altura manual
- Asientos con tela en relieve
- Asientos con tela tipo gamuza
- Computadora de viaje
- Consola en piso con portavasos
- Controles de audio al volante y manos libres
- Cristales eléctricos delanteros
- Cristales traseros de privacidad
- Descansabrazos trasero con portavasos
- Desempañador trasero
- Espejo retrovisor con función día / noche
- Espejos exteriores eléctricos al color de la carrocería
- Facias al color de la carrocería
- Gancho de conveniencia en asiento de pasajero
- Lámpara en cajuela
- Lámparas de halógeno
- Lámparas de lectura delantera
- Limpiadores de parabrisas intermitentes de velocidad variable
- Manijas al color de la carrocería
- Palanca de velocidades con acentos plateados
- Pantalla multi-display de información del vehículo
- Radio con pantalla táctil de 7" y conectividad Android Auto®, micrófono Incluido, radio AM / FM DA con CP / AA / USB / Aux-In / RVC, USB 2.0 de alta velocidad (12 Mbps) 1,200 archivos (música + video + foto) y 1,000 carpetas, control de iPod + cargador de batería, entrada auxiliar posterior
- Set básico de herramientas con gato
- Sistema de audio de 2 bocinas
- Sistema de luces de bienvenida y arribo
- Tacómetro
- Toma de corriente auxiliar de 12V
- Visera del conductor con espejo de vanidad y portatickets
- Volante con ajuste de altura
- Volante con insertos plateados

## ATTITUDE SXT ADICIONAL A EQUIPAMIENTO SE

### ESPECIFICACIONES TÉCNICAS

- Suspensión delantera independiente tipo McPherson y barra estabilizadora

### RINES Y LLANTAS

- Tamaño de rin 15"
- Tipo de rin aluminio
- Tipo de llanta 185/55 R15

### EQUIPAMIENTO

- Asiento del conductor con ajuste de altura manual
- Asientos con tela tipo gamuza
- Cristales eléctricos delanteros y traseros (conductor un solo toque arriba / abajo, con función anti pellizco)
- Lámparas de niebla con bisel cromado
- Manijas interiores cromadas
- Palanca de velocidades con acentos "piano black"
- Sistema de audio de 4 bocinas
- Volante forrado en piel, con acentos "piano black"

### RINES



// ACERO DE 14" CON TAPÓN PARA SE



// ALUMINIO DE 15" PARA SXT

## COLORES



// PLATA



// GRAFITO



// ROJO

### CENTRO DE INFORMACIÓN: 800-5051-700

Stellantis México, S.A de C.V. 2024. El contenido de la presente ficha es estrictamente informativo, por lo que no constituye oferta alguna. Todas las características, colores, materiales, especificaciones, marcas y accesorios de los vehículos, aquí listados y mostrados están basados en información disponible a la fecha de impresión febrero del 2024 y podrán cambiar sin previo aviso de acuerdo al inventario disponible, las circunstancias del mercado y/o a las innovaciones tecnológicas, por lo que Stellantis México, S.A de C.V. se reserva el derecho de modificarlos en cualquier momento sin incurrir en ninguna obligación o responsabilidad. Visita [www.dodge.com.mx](http://www.dodge.com.mx) para obtener la información más actualizada de los vehículos que se ofrecen al público y demás términos y condiciones aplicables. Consulta términos, condiciones así como la Garantía Uniforme (defensa a defensa) 360, 3 años o 60,000 km y asistencia vial o cualquier otro tipo de garantía en [www.mopar.com.mx](http://www.mopar.com.mx) o con tu distribuidor autorizado. Rendimiento de combustible obtenido con base en los resultados de pruebas de laboratorio realizadas bajo condiciones controladas de manejo, de conformidad con la NOM-163 SEMARNAT-ENER-SCHP-2019. Se entiende por condiciones controladas de manejo, aquellas sujetas a variables que puedan afectar el rendimiento de combustible, tales como la altitud, la temperatura ambiente, condiciones de tráfico, velocidades, tipo de aceleración, entre otras. Dodge® y Mopar® son marcas registradas en favor de FCA US LLC.

# DODGE



**CENTRO DE INFORMACIÓN: 800-5051-700**

**DODGE.COM.MX**

#### **GARANTÍA 360**

Con la garantía 3/60 cuentas con un respaldo para tu vehículo, ya que te garantizamos protección defensa a defensa, a partir de la fecha de venta por 3 años o 60,000 Km, lo que ocurra primero. Además, el vehículo estará cubierto contra posibles perforaciones en componentes metálicos de la carrocería causadas por corrosión, durante 5 años sin límite de kilometraje a partir de la fecha de venta. Verifica los Términos y Condiciones de la cobertura en la Póliza de Garantía.

#### **AUXILIO VIAL SIN COSTO POR 7 AÑOS**

Cubre los imprevistos del camino que se te presenten al conducir y causen la inmovilización de tu vehículo, sin límite de eventos. Te enviamos ayuda cuando te quedes sin combustible, cerrajero en caso de que se te queden las llaves dentro de tu vehículo, servicio de grúa, paso de corriente o cambio de alguna llanta por la de refacción. Encuentra Términos y Condiciones en <https://www.mopar.com.mx/servicio/auxilio-vial>

#### **INTERSAFE POR 7 AÑOS**

Es la protección que ampara el vehículo contra el robo parcial de interiores, dentro del habitáculo de pasajeros en partes o equipo instalado de origen. Para mayor información consulta Términos y Condiciones en el sitio [www.intersafe.com.mx/-descripcion](http://www.intersafe.com.mx/-descripcion)